

Notas:

Armários para cozinha com estrutura MDF dupla face branco 15mm, 900 gr/cm²; com portas em MDF de uma face 18 mm, 900gr/cm², com revestimento branco texturizado; prateleiras internas um MDF dupla face branco 15mm 900 gr/cm², com abertura através de corrediças telescópicas. Acessórios: dobradiças de copo de 32 mm.

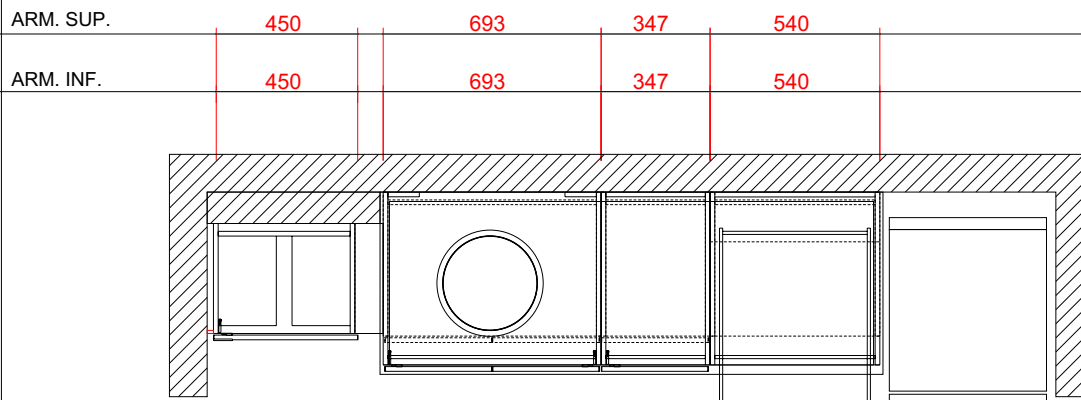
Distribuição dos armários; Os armários superiores serão dispostos em módulos de parede, respeitando os espaços para uma geladeira, Espaço reservado para embutir o microondas no armário.

Dimensões: Armário superior: profundidade 458mm altura 687mm (respeitar as dimensões do aparelho de microondas)

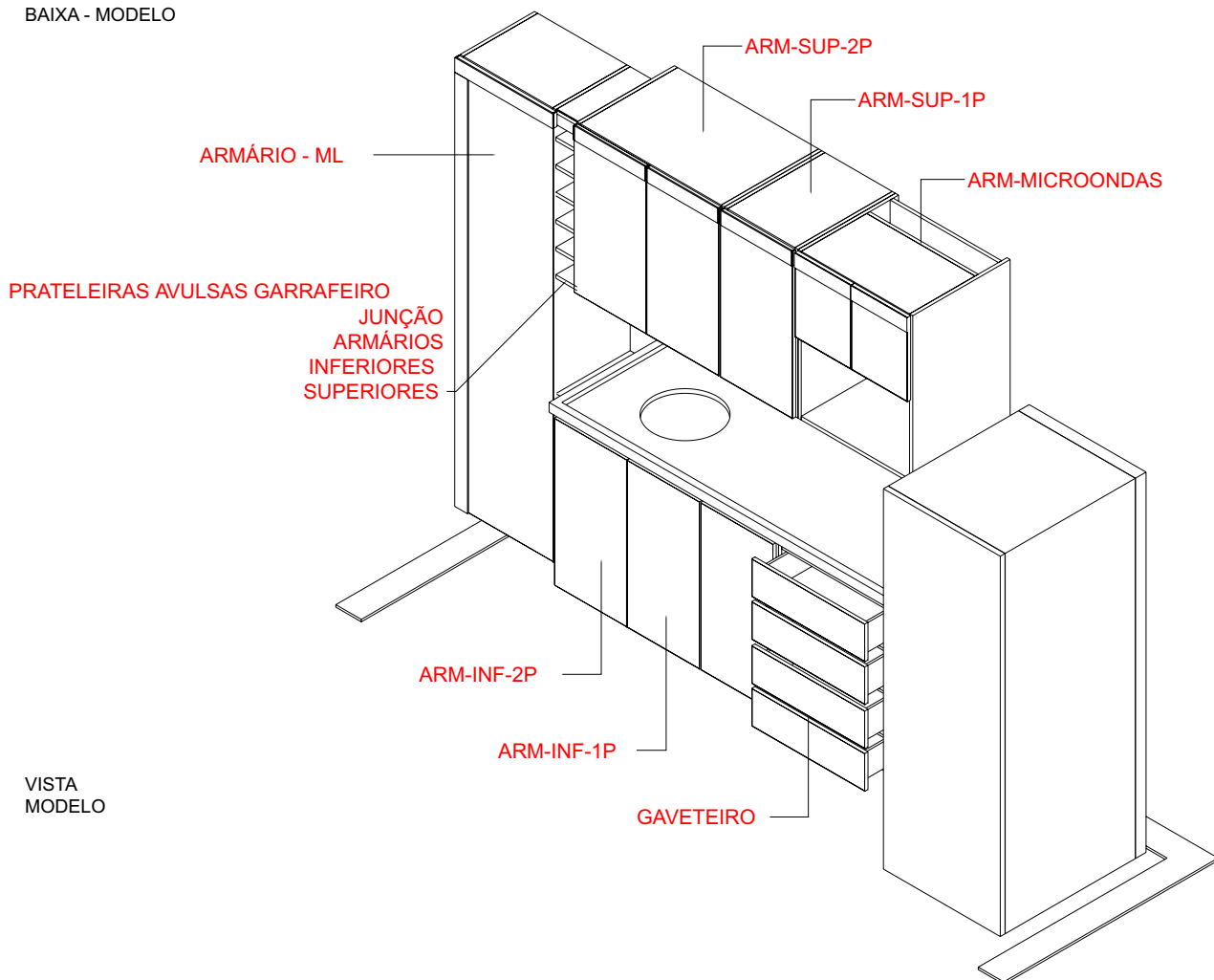
Armário inferior: profundidade 550 mm, altura 687mm.

Obs: As dimensões deverão ser conferidas "in loco" o acabamento da parte superior deverá ser: Portas com aplique de MDF NOCE MONZA 6mm, sendo todas as bordas deverão ser revestidas com fita de borda branca ABS 2mm. Os fundos dos armários deverão ser de MDF uma face branca. A fixação dos armários deverá ser através de bucha expansível com parafuso de fenda com encaixe tipo macho/fêmea atrás do fundo.

OBS: TODAS AS DIMENSÕES DOS ARMÁRIOS DEVERÃO SER CONFERIDAS 'IN LOCO', ANTES DA CONFECÇÃO



PLANTA
BAIXA - MODELO



VISTA
MODELO